

Niños, niñas y adolescentes en Chile 2018






• Población total del país:

17.574.003

• Población de niños, niñas y adolescentes entre 0 y 17 años:

4.259.155 (24,2%)

49% 
son niñas y adolescentes mujeres.

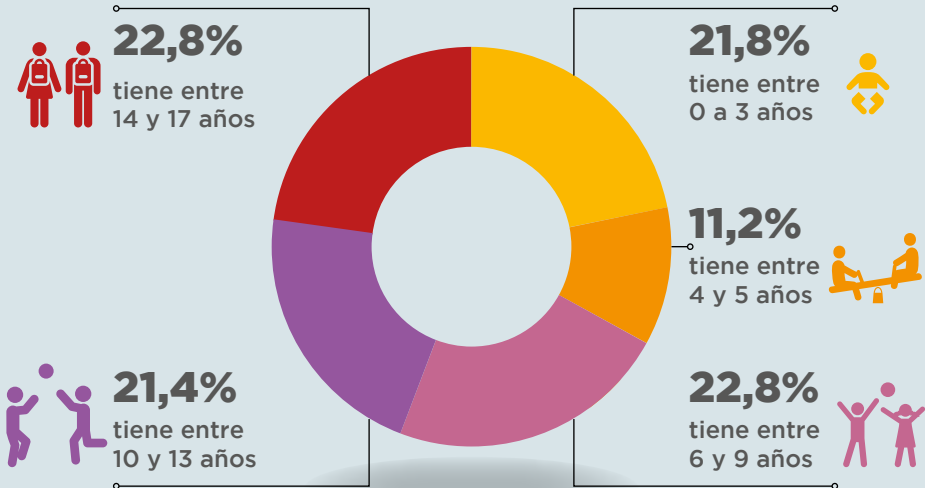
51% 
son niños y adolescentes hombres.

Fuente: CENSO 2017

• **43,5%**

de los hogares del país tienen niños, niñas y adolescentes

Fuente: CASEN 2017



Fuente: CENSO 2017

87,4%

de los niños, niñas y adolescentes viven en zonas urbanas.



12,6%

de los niños, niñas y adolescentes viven en zonas rurales.



12,9%

de los niños, niñas y adolescentes pertenecen a un pueblo indígena.

2,8%

de los niños, niñas y adolescentes son inmigrantes.

Fuente: CASEN 2017

Matrícula escolar de pre kínder a 4° medio: 3.215.308

8,5%

Enseñanza media técnico profesional.



19,4%

Enseñanza media científico humanista.



11,5%

Pre kínder y kínder.



60,5%

Enseñanza básica.



Fuente: Ministerio de Educación, 2016

37%

educación municipal.

53%

educación particular subvencionada.

8,6%

educación particular pagada.

1,4%

educación de administración delegada*

1,7%

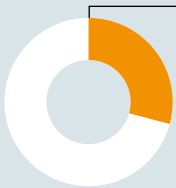
de los estudiantes son extranjeros.

6,9%

de los estudiantes pertenecen a un pueblo indígena.

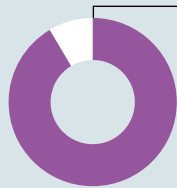
* Liceos Técnicos que pertenecen al Ministerio de Educación y son administrado por una Corporación o Fundación.

Fuente: Ministerio de Educación, 2016



31,6%

de niños y niñas entre 0 y 3 asisten a sala cunas y jardín infantil.



91,4%

de niños y niñas entre 6 y 13 años asiste a educación básica.



88,3%

de niños y niñas entre 4 y 5 años asiste a prekínder y kínder.



73,4%

de los adolescentes entre 14 y 17 años asiste a educación media.

Fuente: CASEN, 2017

4 EDUCACIÓN DE CALIDAD



41,7%

de los estudiantes de 4° básico logran los aprendizajes esperados en la prueba **SIMCE de Lectura**.

24,7%

de los estudiantes de 4° básico logran los aprendizajes esperados en la prueba de **SIMCE de Matemática**.

21,2%

de los estudiantes de 2° medio logran los aprendizajes esperados en la prueba **SIMCE de Lectura**.

22,6%

de los estudiantes de 2° medio logran los aprendizajes esperados en la prueba **SIMCE de Matemática**.

Fuente: SIMCE 2017

Trabajo infantil

6,6%
(219.000)

de los niños, niñas y adolescentes en Chile, entre 5 y 17 años están en situación de trabajo infantil.

Fuente: EANNA, 2012.

32,9% (72.051)

está en trabajo infantil peligroso y por bajo edad permitida (5 a 14 años)

57,1% (125.049)

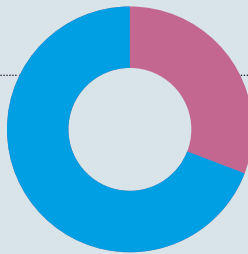
está en trabajo infantil peligroso y tiene entre 15 y 17 años.

10% (21.900)

está por debajo de la edad mínima

Fuente: EANNA, 2012.

69,2%
son niños y adolescentes entre 5 y 17 años.



30,8%
son niñas y adolescentes entre 5 y 17 años.

Fuente: EANNA, 2012.

36,6%

de los niños, niñas y adolescentes entre 5 y 17 años, en situación de trabajo infantil, viven en hogares en situación de pobreza por ingresos.

Fuente: EANNA, 2012.

201.000

niñas y adolescentes, entre 5 y 17 años, realizan trabajo doméstico en sus hogares, dedicando 21 horas semanales o más al desarrollo de estas labores.

Fuente: EANNA, 2012.

8 TRABAJO DECENTE Y CRECIMIENTO ECONÓMICO

- **EANNA:** Encuesta Nacional de Actividades de Niños, Niñas y Adolescentes.
- **SIMCE:** Sistema de Medición de la Calidad de la Educación

71%

de los niños, niñas y adolescente declaran haber sido víctima de algún tipo de violencia por parte de su madre y/o padre.

Fuente: UNICEF, 2012.



25,9%

de los niños, niñas y adolescentes declaran haber sido víctima de **violencia física grave** por parte de su madre y/o padre.

Fuente: UNICEF, 2012

25,6%

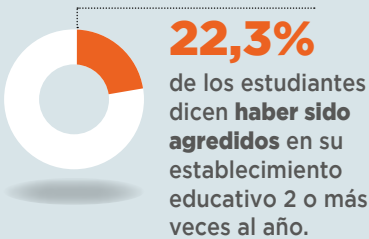
de los niños, niñas y adolescente declaran haber sido víctima de **violencia física leve** por parte de su madre y/o padre.

Fuente: UNICEF, 2012

19,5%

de los niños, niñas y adolescentes declaran haber sido víctima de **violencia psicológica** por parte de su madre y/o padre.

Fuente: UNICEF, 2012



22,3%

de los estudiantes dicen **haber sido agredidos** en su establecimiento educativo 2 o más veces al año.

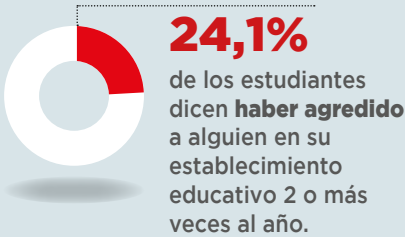
Fuente: ENVAE, 2014.



20,2%

de los estudiantes dicen **haber sido agredidos físicamente** en su establecimiento educativo una o más veces al mes.

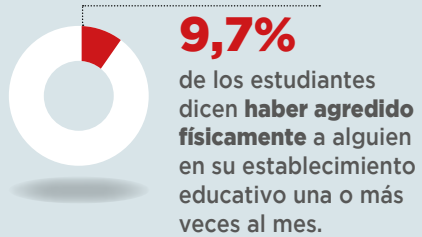
Fuente: ENVAE, 2014.



24,1%

de los estudiantes dicen **haber agredido** a alguien en su establecimiento educativo 2 o más veces al año.

Fuente: ENVAE, 2014.



9,7%

de los estudiantes dicen **haber agredido físicamente** a alguien en su establecimiento educativo una o más veces al mes.

Fuente: ENVAE, 2014.



46%

de los estudiantes entre 7° básico y 3° medio declara **haber sufrido un acto de violencia constitutivo de delito***.

Fuente: Encuesta Nacional de Polivictimización, 2017



49%

de los hogares con niños, niñas y adolescentes que declaran haber presenciado o vivido en el último mes situaciones de violencia**, en su entorno residencial.

Fuente: CASEN, 2017

* Actos constitutivos de delito: robo, ataque físico, rotura de objetos, por ejemplo.

** Peleas, amenazas, balaceras o disparos.

• ENVAE: Encuesta Nacional de Violencia en el Ámbito Escolar



Esperanza de vida al nacer

79 años

81,6 años



Esperanza de vida al nacer mujeres

Fuente: DEIS, 2016

76,5 años



Esperanza de vida al nacer hombres

Fuente: DEIS, 2016

99,7%

de los nacimientos son atendidos por personal de salud capacitado.



Fuente: DEIS, 2016

Tasa de mortalidad infantil

7 por cada 1.000

nacidos vivos (en niños menores de 1 año)

Fuente: DEIS, 2016

57%

de lactancia materna exclusiva al sexto mes de vida.

Fuente: Programa Nacional de Salud de la Infancia, 2017

3%

de niños y niñas menores de 6 años presentan mal nutrición por déficit.

Fuente: DEIS, 2016

34,3%

de niños y niñas menores de 6 años presentan mal nutrición por exceso.

Fuente: DEIS, 2016

50,3%

de los niños y niñas de 1° básico presenta obesidad y sobre peso.

Fuente: JUNAEB, 2017

46,1%

de los adolescentes de 1° medio presentan obesidad y sobre peso.

Fuente: JUNAEB, 2017

5,8%

de los niños, niñas y adolescentes entre 2 y 17 años tienen alguna discapacidad.



Fuente: ENDISC, 2015

7,1%

de las adolescentes, entre 12 y 19 años, han sido madres.

90,7% de ellas pertenece al 60% más pobre de la población.



Fuente: CASEN, 2015

- **CASEN:** Encuesta Nacional de Caracterización Socioeconómica.
- **DEIS:** Departamento de Estadísticas e Información en Salud
- **ENDISC:** Encuesta Nacional de Discapacidad.
- **ENLM:** Encuesta Nacional de Lactancia Materna.
- **JUNAEB:** Junta Nacional de Auxilio Escolar y Becas

2 HAMBRE CERO



3 SALUD Y BIENESTAR



243.203 niños, niñas y adolescentes

3,8%

de los niños, niñas y adolescentes están en residencias

3,5%

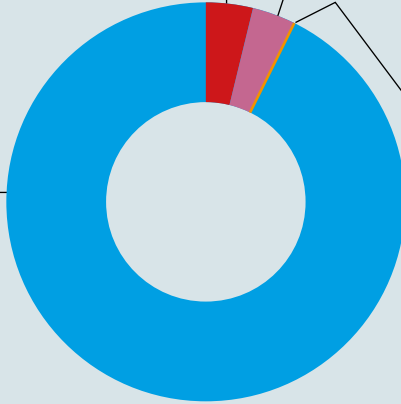
de los niños, niñas y adolescentes están en familias de acogida.

92,6%

de los niños, niñas y adolescentes en programas ambulatorios.

0,2%

de los niños, niñas y adolescentes están en programas de adopción.



Fuente: SENAME, 2017

Justicia juvenil

24.365 adolescentes

4,3%

de los y las adolescentes están en régimen cerrado

8,7%

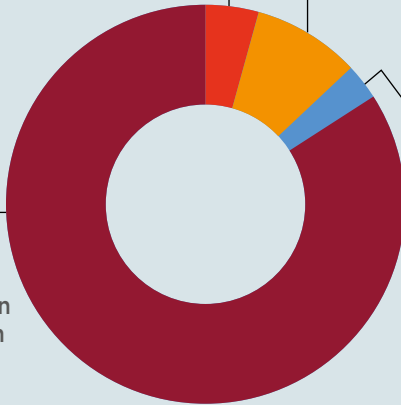
de los adolescentes están con medidas de internación provisoria

84,1%

adolescentes están con medidas de sanción en el medio libre.

2,9%

de los adolescentes están con medidas de régimen semi cerrado



Fuente: SENAME, 2017.

• **SENAME:** Servicio Nacional de Menores

2,6%

del total de imputados ingresados al Ministerio Público son adolescentes infractores de ley.

Fuente: Ministerio Público, 2017.

Adolescentes que han ingresado al sistema penal:

62.947 en 2011

36.083 en 2017

Lo que corresponde a una disminución de **42,7%**

Fuente: Ministerio Público, 2017.

16 PAZ, JUSTICIA E INSTITUCIONES SÓLIDAS



13,9%

niños, niñas y adolescentes viven en situación de **pobreza por ingresos.**

577.000

22,9%

niños, niñas y adolescentes viven en situación de **pobreza multidimensional.**

907.711

15,2%

de los hogares con niños, niñas y adolescentes están en situación de **pobreza por ingresos.**



19,7%

de los niños, niñas y adolescentes indígenas vive en situación de **pobreza por ingresos.**



22,1%

de los niños, niñas y adolescentes inmigrantes viven en situación de **pobreza por ingresos.**



20,3%

de los hogares con niños, niñas y adolescentes están en situación de **pobreza multidimensional.**

Fuente: CASEN 2015

30,6%

de los niños, niñas y adolescentes indígenas viven en situación de **pobreza multidimensional.**

Fuente: CASEN 2017

31,9%

de los niños, niñas y adolescentes inmigrantes viven en situación de **pobreza multidimensional.**

Fuente: CASEN 2017

• **CASEN:** Encuesta Nacional de Caracterización Socioeconómica.

• **Pobreza por ingresos:** Se calcula el valor del ingreso mínimo con el cual una persona puede cubrir todas sus necesidades básicas al mes, sobre la base del costo de una Canasta Básica de Alimentos. El monto del ingreso para considerar si un hogar se encuentra en situación de pobreza varía, dependiendo del número de personas que vive en él y el año de su medición. En 2015, este monto fue \$151.669 para un hogar de una persona y \$531.621 para un hogar de seis personas; en 2017, este monto fue \$158.145 para un hogar de una persona y \$554.322 para un hogar de seis personas (CASEN, 2015 & CASEN, 2017).

• **Pobreza multidimensional:** se consideran la evaluación de 15 indicadores de las dimensiones de salud, educación, trabajo y seguridad social, vivienda y entorno, y redes y cohesión social, y se establecen umbrales como pisos mínimos que dan cuenta de la satisfacción de dichas necesidades. Una persona está en situación de pobreza multidimensional cuando tiene un 22,5% de incumplimiento de dichos indicadores (CASEN, 2015 y CASEN, 2017).



Unicef Chile



@unicefchile

www.unicef.cl

1 FIN DE LA POBREZA



10 REDUCCIÓN DE LAS DESIGUALDADES

