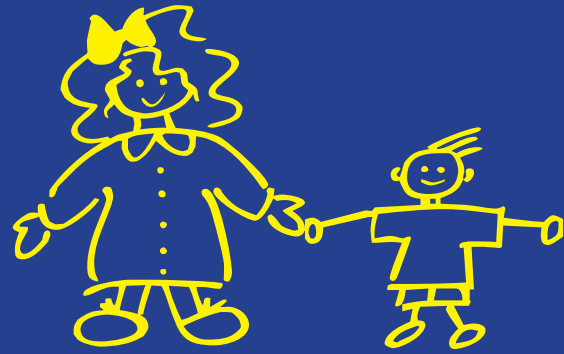


¿CÓMO NOS PREPARAMOS EN NUESTRO COLEGIO PARA UN **SISMO** O UN **TSUNAMI**?



ANTES



ASEGURATE DE

1. **CONOCER LAS SEÑALIZACIONES** y zonas de seguridad, las rutas de evacuación y las zonas de inundación de tu escuela y alrededores.
2. **REVISAR OBJETOS EN ALTURA** que pueden caer y causar daño durante un sismo, como por ejemplo cuadros, libros de estantes, etc.
3. **MANTENER EL ORDEN DE TU SALA** de clases para que las vías de escape estén siempre libres.
4. **PARTICIPAR EN LOS SIMULACROS** en tu colegio.

DURANTE

- » **SUSPENDE LAS ACTIVIDADES** que estés realizando de manera inmediata.
- » **BUSCA PROTECCIÓN** en un lugar seguro, como al costado o debajo una mesa, cúbrete la cabeza con las manos y ponla entre tus rodillas.
- » **ALÉJATE DE ELEMENTOS QUE PUEDAN CAER** como ventanas, muros, postes eléctricos, árboles, u otros.
- » **SI ESTÁS FUERA DE LA SALA DE CLASES** camina a la zona segura más cercana y permanece ahí. **NO TRATES DE VOLVER A TU SALA**, espera que tu profesor te encuentre.
- » **SI EL SISMO NO TE PERMITE ESTAR DE PIE**, y estás en una zona costera, es posible que se produzca un tsunami, sigue las instrucciones de tus profesores para evacuar y **DIRÍGETE A ZONAS MÁS ALTAS Y PROTEGIDAS, ESTABLECIDAS POR LAS AUTORIDADES DE EMERGENCIA.**

DESPUÉS

- » **DIRÍGETE A LAS ZONAS DE SEGURIDAD** cuando termine el sismo.
- » **NO CONSUMAS AGUA DE LA LLAVE.**
- » **PERMANECE EN UN SITIO SEGURO** hasta que tus profesores te informen que hacer.

TSUNAMIS



¿Cómo reconocer uno?

- » **RÁPIDO RETROCESO** de la marea.
- » **QUEDAN EXPUESTOS** peces y rocas del fondo del mar, no te acerques a observar, aléjate.
- » **EL TSUNAMI** consiste en varias olas.
- » **SONIDO SIMILAR AL DE UN TREN** mientras un tsunami se acerca a la costa.



¿RECONOCES ESTAS SEÑALES?



ZONA DE PELIGRO DE TSUNAMI



ZONA DE EVACUACIÓN DE TSUNAMI



ZONA DE EVACUACIÓN DE TSUNAMI



Salida de Emergencia



Vía de Evacuación



Zona de Seguridad

IMPORTANTE EN CASO DE EMERGENCIA
NO GRITES NO CORRAS NO EMPUJES
Actúa con calma y prudencia para evitar accidentes.

¡Descubre el Plan Integral de Seguridad Escolar de tu establecimiento!

Así conocerás las zonas de seguridad de tu establecimiento educativo, te organizarás y contribuirás a la reducción de los desastres!!